



大井川



2012.4 vol. 222
JA南すおう

<http://www.ja-minamisuo.or.jp/> JA南すおう 検索

総代

2月の総代選挙により、次の皆
今後3年間よろしくお願

地区	選挙区
上関町 [20名]	上関町 全域

梅小村新西山宮山松塩田鈴片川平濱林小山
本柳上升本内下本本田崎木岡崎岡松崎川田
克久美扶基友愛千壽政栄茂正益精市久建
巴昭博人恵枝祐春子里春治志昭紀資進昭男夫

地区	選挙区
平生町 [78名]	平生町 全域

竹清大岩田永柏應大松田濱久西中長桑福古吉吉東重
本水上見中岡木瀉田田中田原本本磯原本田村崎山歳
技幸秀春一好幸宏博祐秀俊好孝健秀
子齐雄夫夫務美雄彦治久讓爾明則勝夫夫治一宏昇雄

昭文輝治士美正子智美之郎司人明明晴枝生雄雄明夫郎太人
利義幸貞正映賢久仁留清志孝義博国芳常幸邦政秀史満光
川本田本政西尾本中村原崎村谷本下政中山川村森子原次本
廣山森國栗中長舛村木上山石原上西岩平好石木浴島前政岡

地区	選挙区
柳井市 [19名]	神代島崎 大遠

上植沼神稻秋宇松玉芳土國星三木増平大鈴
原野田田村守野原井岡井重出井村浜野谷本
満光啓義睦茂国逸節哲政義哲孝和則

義市進男進司公範義
道義岩好隆正兼初
田内見富林上村村田
福河長久小井小中吉

地区	選挙区
柳井市 [72名]	伊陸積 伊日

成泰正政修宏忠澄敬勝一俊広春幸隆輝嘉幸千好捷牧信千秀英幸絹尚正美洋照清朝和
之一明幸二子雄人進巧治美志道司夫則則夫臣一子則敏人雄一城勝信生優稔代志統紀司勝保昇夫香稔海子
西広田井竹中下房岡本川福岡中嶋梅中重本本村丸重本長川重村村山岡川廣本藤井中本政岡村元山本
中常宇藤大村広田西重長兼村東村藤谷藤森松藤河石河桑松藤富松吉田土重津兼川加玉廣上広福好山鍵廣

文夫茂人己夫幸進則雄子雄基己壽之英斌
清悦明勝武久昌富玲哲雅祐正
原井山村西森内光永原永形本田川村本上
岡藤内河大新池時冲木吉大山前西河山井

地区	選挙区
柳井市 [45名]	伊保庄月郡 伊阿平

永安見藤村崎村安本地安田馬本村村石野田瀨原野元和空上藤中永中井本本木水
末貞青齊西山吉貞坂宮貞上本山野吉亀河富下萩河仲秋田大清佐田藤田酒益杉佐清
美代子昇春範生子樹志一夫志悟一夫人行一晃孝満功子明士子志男美一泰勉宏登定美一
元慶正玲秀博政一正唯幸好正幸尚晶利武里武幸淳竹高正倍

地区	選挙区
柳井市 [72名]	井庄田 柳新余

中岡平宗賀玉前平岡岩清中坂岸廣森佐西山河河谷冲田加富中富河河石岩青橋川青金内藤村河隅藤庄冲西原原林浜山志丸井淺
本崎島近原川田川村田川下本田津田村岡本井村増藤山原本村村本木本木山山本上村山本本廣本本殿山田本熊田原田
修研勝史基美時富佐正茂恒貞和陸昭正ア雅正伸宏利美昌道正恵健道富智佳隆利勉武正昌克哲利秋勝芳
慈二馬玄和江春子市栄己子彦夫人夫吉二工枝己夫司昭子江夫視子助雄子治斌子浩操宏司博勲稔治彦和児己正司雄信久隆雄



2012年3月1日スタート 新規会員大募集中

JAポイントサービス

もっと人に、あったかい

JA POINT SERVICE

JAポイントサービスはJA南すおうでポイントサービス会員になっていただき、当JAの各事業を利用すると自動的にポイントが貯まるサービスです。



年会費不要 入会費不要 簡単お申込み

バージョンアップ

●ポイントの付く範囲が広がりました!

(平成24年3月1日現在)

	付与項目	付与単位	付与ポイント		付与タイミング
			組合員	員外	
New!	JA口座で給与のお受取り	人	50/月	—	翌月
New!	配送センターのご利用	100円	2	1	翌営業日
New!	資材センターのご利用	100円	2	1	翌営業日
	Aコープ柳井店での買物	100円	2	1	翌営業日
	遊気百貨での買物	100円	2	1	翌営業日
	周東総合病院売店での買物	100円	2	1	翌営業日

例えば、給与振込口座をJA南すおうにしていたいただいた場合、

年間**600**ポイント 獲得!!

500ポイント以上貯まれば、500円のJA事業利用券と交換できます!!

JA口座で給与のお受け取りをされている方は、JAポイントサービス会員かつJAの組合員であることがポイント付与の条件となります。

JAポイントカード
バージョンアップ
キャンペーン

■新規組合員加入時に

1,000 ポイント
プレゼント!

※平成24年3月1日から平成24年4月30日までにご加入の方に限ります。
※既にJA南すおうの組合員で、新規会員申込の方は対象外です。

JA南すおうポイントサービスのご案内

バージョンアップ 新たに平成24年4月1日より [] でご利用ができるようになりました。

●ポイント還元方法

500ポイント単位でJA事業利用券の発行によりAコープ柳井店・遊気百貨・周東総合病院売店・配送センター・資材センター・旅行センター・ひらお特産品センター・大和里の厨 でのご利用ができます。

※ Aコープ柳井店での買い物・遊気百貨での買い物・周東総合病院売店での買い物によるポイントの付与は、平成23年4月1日からのご利用分が対象となります。

※ 当JA口座での給与お受取り・配送センターのご利用・資材センターのご利用によるポイントの付与は、平成24年4月1日からのご利用分が対象となります。

※ ポイントの付与は、「組合員の場合(新規加入)・加入承諾がなされた後」となります。

※ ポイント付与のタイミングは、事務処理の関係により遅れる場合もありますのでご了承ください。

※ ポイントサービスの内容は当JAの事情により変更することがあります。

バージョンアップ 新たに [] で「JA事業利用券」が発行できるようになりました。

●「JA事業利用券」を発行

1ポイント1円換算にて500ポイント(500円)単位で、Aコープ柳井店・遊気百貨・周東総合病院売店・平生支所・田布施支所・大和支所で「JA事業利用券」を発行できます。

●獲得ポイントの確認方法

ポイントカードを持参された支所、遊気百貨・周東総合病院売店でお声かけください。

Aコープ柳井店・平生支所・田布施支所・大和支所 ではポイントカードを持参され簡単な端末操作により確認できます。

また、HPでも操作方法が確認できます。

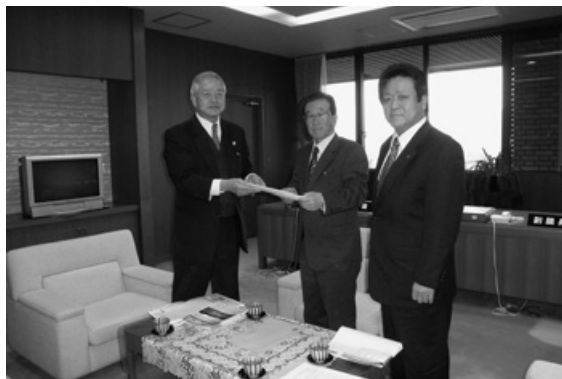
<http://ja-minamisuo.or.jp/>

JA南すおう 検索

TPP交渉参加反対の要請

3月2日(金) J A南すおうは柳井市、田布施町、上関町各議会に、T P P交渉参加反対決議の要請をしました。

(柳井市石丸議長、山本副議長に要請する河村組合長)



「餅つき唄」で地域交流

2月7日(火)、8日(水)の両日に伊保庄地区で「餅つき唄」の伝承に取り組む伊保庄餅つき唄保存会(宗里 勝会長)が、地元の小学校、保育所、老人ホーム等を巡回し、餅つきで交流されました。「餅つき唄」は明治期からこの地区に伝わる祝い唄。時々、小雪が舞い散る寒い日ではありましたが、「めでためでたの ヨイショコヨイショ」伊保庄の伝統文化にふれながら、みんな笑顔で餅つきを楽しんでいました。



天をも焦がす 般若寺の「火祭り」!

2月15日(水)、平生町 般若寺にて厄除け、無病息災、諸願成就を祈願する恒例行事「火祭り」が今年も開催されました。

この「火祭り」で最も盛り上がるのは、何と言っても「火渡り行」! 火の上を裸足で歩くと一年間健康に過ごせると言い伝えられており、今年もたくさんの参拝者で賑わいました。



おかげ様で7周年!

遊気百菜

誕生祭 今年もやります!! ~いちご祭り~

◎日時 4月14日(土)・15日(日)

営業時間 AM9:30~PM4:00

皆様に支えられ7周年を迎えることができました。

「新鮮」が一番。地域で作られ、地域で消費。地域全体の元気を提案します。



記念イベント

☆新鮮「やないいちご・さちのか」の大特売!

- ☆来店者に花苗プレゼント【※500円以上お買い上げいただいた方、各日先着500名様限り】
- ☆もちつき大会【15日(日)無料配布します!】ちびっ子の参加、大歓迎!
- ☆JA女性部によるバザー(両日とも開催)

※その他、たくさんのイベントで、みなさんのご来店をお待ちしております。

産業用無人ヘリコプターオペレーター養成研修

JA南すおうでは現在、産業用無人ヘリコプターによる水稲、大豆の病害虫防除を行っています。平成23年度については約700haの防除を行いました。

今年度は2月から14日間に渡り講師を迎え、新たに4人の職員が受講、オペレーターとしての技能資格を取得しました。

来年度も、安全かつ効率的に適期防除が行えるよう、努力します。



土壌のカドミウム調査を実施

平成23年2月28日に食品衛生法が改正され、玄米中のカドミウム基準値が1.0ppmから0.4ppmに引き下げられました。これを受け、JAグループ山口ではカドミウム基準値を超過した米を市場に流通させないため、平成22年度から自主検査を実施しています。

土壌調査については平成23年度から25年度の間に数回に分けて実施を行う計画で、現在管内27ヵ所の土壌調査を行いました。

3月1日に水田から採取した土壌を検査機関に送るため、採取して乾燥させた土を砕いてふるいにかけて、袋詰めを行いました。



農事組合法人「石城の里」がエコファーマーに認定されました

2月26日(日)、光市塩田および三輪地区を中心に活動を行っている農事組合法人石城の里がこのたびエコファーマー(作物:水稲・大豆)として山口県知事から認定を受けました。

エコファーマーとは(土づくりを基本に化学肥料・化学農薬を現状より概ね30%削減する生産方式)を導入する計画を立て、山口県知事の認定を受けた農業者です。





手軽に育て周年自給できるパセリ

板木技術士事務所 ● 板木利隆

ヨーロッパ原産で紀元前からハーブに用いられていたパセリ、日本には18世紀にオランダから渡来したのでオランダゼリの和名があります。

ヨーロッパ原産で紀元前からハーブに用いられていたパセリ、日本には18世紀にオランダから渡来したのでオランダゼリの和名があります。

この他に根を食用とする根パセリもありますが、今のところ日本ではほとんど普及が見られません。

通常店頭に並んでいるのは葉の縮れの多い縮葉種（カーリーパセリ）ですが、近ごろは縮れていない平葉種（イタリアンパセリ）も多く見掛けられるようになってきました。代表的な品種は、縮葉種では「パラマウント」（縮れた葉に光沢があり、濃い緑がきれい。独特の張りとう香あり）、平葉種では「イタリアンパセリ」（香りや味に癖がなく、爽やかな芳香あり）。

パセリを家庭菜園にお勧めしたのは、育て方がやさしく、1回の使用量が少ないので、プランターや狭い畑でも、春・秋に植えておけば一年中ほぼ自給することができるからです。

【育て方のポイント】

まきどきは春3〜4月と、秋8〜9月の2回です。このころ種をまき、ポリ鉢に鉢上げして育てられた苗が園芸店に出回りますので、本葉5〜6枚になった葉色の良い

健康苗を買い求めます。育ち不足ならかん水代わりに液肥を与え、勢いの回復を図ります。

この苗を、長型のプランターなら3株、菜園なら株間30cmに植え付けます。その前に元肥として完熟堆肥（またはピートモスなど）を1株当たり2握り、油かすを小さじ1杯、あらかじめ株元に当たるところの土によく混ぜ込んでおきます。過湿を嫌うので、深植えしないよう、また、植え付け後のかん水もあまり多過ぎないように注意します。

植え付け後2週間目と、その後15〜20日ごとに、株の周囲に、1



加害する幼虫
小さいうちは黒色



成虫



本葉が14〜15枚になったころから収穫できる



下の方の大きい葉から順次かき取る

株当たり油かす大さじ2分の1杯、化成肥料2〜3つまみほどばらまき、竹べら（または割り箸）で、根を傷めない程度に土に混ぜ込みます。夏はプランターなら強光を避ける場所に移し、畑なら畝間に敷きわら（または干し草）を敷き防曇に努め、冬はプランターなら軒下に、畑ならべた掛け資材（割繊維不織布）を覆い防寒を図ります。

害虫のキアゲハは大敵。図のような成虫が飛来し産卵した後必ず幼虫が葉を著しく食害しますので、見つけ次第捕殺しましょう。

本葉が14〜15枚以上になったら収穫です。若葉を摘むのではなく、図のように下の方の葉から1〜2枚ずつ順次かき取り利用します。春植えは6〜10月、秋植えは10〜4月と、温暖ならほぼ一年中収穫できます。

4月より
新登場!!

地震等車両全損時給付特約

※平成24年4月1日以降の始期日のご契約が対象となります。

地震等車両全損時給付特約を付加いただくと(※1)、**地震・噴火**またはこれらによる**津波**によってご契約のお車が約款に定める所定の全損の状態となった場合に、**定額で50万円(※2)**をお支払いいたします。

※1 二輪自動車および原動機付自転車には付加いただけません。

※2 車両共済金額が50万円未満の場合には、その金額をお支払いいたします。

保障の対象となる事由の例(これらの事由によって約款に定める所定の全損の状態となった場合、共済金をお支払いします。)

① 地震・噴火またはこれらによる津波

●地震



●津波



●噴火



② 上記の事由に随伴して生じた事故またはこれらに伴う秩序の混乱によって生じた事故

車両保障だけでは地震等によるお車の損害は保障されませんでした。(車両条項 第5条「共済金を支払わない場合」(1)③)しかし地震等車両全損時給付特約を付加いただくと、地震等による損害が生じた際に臨時に要する費用について保障される特約です。

○地震等車両全損時給付特約を付加いただくには、車両保障にご加入いただく必要があります。

車両保障にご加入いただくと、大切なお車の事故による破損や盗難、台風などによる損害を幅広く保障します。

全損害担保



車両損害限定担保

相手自動車との衝突・接触



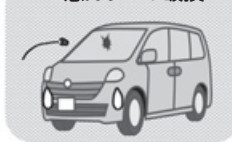
いたずら・盗難



台風・洪水・高潮・落雷等の自然災害



窓ガラスの破損



ご契約のお車の偶然な事故を幅広くカバーする「全損害担保」でのご加入がおすすめです。

地震・噴火またはこれらによる津波によって生じた損害は、車両保障による保障の対象にはなりませんので、ニーズにあわせて地震等車両全損時給付特約の付加をご検討ください。

この資料は概要を説明したものです。ご検討にあたっては、「重要事項説明書(契約概要)」を必ずご覧ください。また、ご契約の際には、「重要事項説明書(注意喚起事項)」および「ご契約のしおり・約款」を必ずご覧ください。

(11351500012)



野菜のルーツ

山菜の王様——タラの芽(ウコギ科)

植物ライター ● 岡田比呂美

タラノキの若芽。最も人気のある春の山菜の一つで、「山菜の王様」と呼ぶ人も。特有の香りとこく、ほろ苦さが魅力です。春先に促成栽培物が多く出回るため、都会でも容易に入手できます。

タラノキは北海道から九州まで広く自生し、古来より味の良い山菜として利用されてきました。タラノボ、タラッペ、タラッポ、タロウノキなど、地方によって多くの呼称があります。正倉院文書(東大寺正倉院に所蔵される古文書群。写経所の帳簿類も残されている)、奈良時代の社会が垣間見られる)には、771(宝龜2)年の記載に「多羅(たら)六升」「太羅(たら)二斗一升」などがあります。記録されている価格は高価で、当時から価値の高い食材として扱われていたことが分かります。

かつては栽培ではなく、もっぱら山野で採るものでしたが、戦後の山菜ブームによって乱獲が始まりました。通常枝先にしか芽を付けないため、繰り返し芽を摘まると立ち枯れてしまいます。結果、タラノキがほとんど絶滅した地域

まであったそうです。山菜採りにも良識を持って臨みたいものです。今日ではタラの芽も栽培化が進み、栽培技術の進歩から、スーパーの店頭でも比較的安価に入手できるようになりました。

天ぷらが最もポピュラーな調理法ですが、おひたしやごまあえ、酢みそあえなどにも。ポリウムのあるタラの芽が手に入ったら、さっと湯をくぐらせてから焦げ目が付く程度に素焼きし、みそを付けて食べるのも通です。特有のあくや風味ごと堪能できます。

薬効も知られ、タラノキ樹皮や根皮が健胃、整腸、腎臓病などの生薬として利用されています。



ウーマン

めだか
MEDAKA
第23回

めだか大学 IN 岡山



J A女性部の仲間作り、「遊びながら学び、学びながら遊ぶ」を目的とした「めだか大学」が3月7日・8日の両日、岡山市民会館を会場に、県下のJ A女性部員・J A役職員等約1,600名が参加し開催されました。当J Aからも80名参加しました。

本年度の学長は、映画やテレビで活躍中の俳優高橋英樹氏を招いて「家族上手に生きる～桃太郎の人生数え唄～」をテーマに有意義な講演を聴き、和やかなひと時を過ごしました。



健康プラザ

予防でしか対処できない眼疾患があります

周東総合病院
眼科部長 山本和隆

寿命の延びた現在、白内障患者が増える一方、安全な白内障手術も開発され、ずいぶん年月が経ちました。視力が落ちた時、ともすれば白内障の手術さえ受ければ、必ず視力が上がるように思われているかもしれませんが、現実にはそうとも限りません。それは白内障（＝水晶体の混濁）が視覚を構成する一要素に過ぎないからです。

目が見えるということは、目に光がきれいに入り、網膜に焦点を結んで正しく光を感受し、視神経を通して脳で最終的にきちんと認識できる、ということです。

もちろん視力障害においては、水晶体混濁の頻度が高く、年齢を重ねれば必発といえますが、網膜～神経系も加齢により若い頃のようにはいきませんし、糖尿病や高血圧等により網膜血管に一度でも障害を起こすと、完全に元のように治せないことが多いです。それだけ感覚器というものは繊細に出来ているともいえます。

診療の現場でよくあるケースとして、まず緑内障疑いの二次健診や糖尿病が見つかったりして眼底検査のために眼科を受診する→そのときは異常なしとの判定だが、変化をみるために数ヵ月後再診指示→来ない、

というパターン。進行すれば治せない最たるものが緑内障と糖尿病網膜症ですので、意味がありません。元の病気のコントロールがまずは大切ですが、特に糖尿病と診断され、眼科での定期検診が必要と言われた方は、必ず受診をお勧めします。自覚症状が出現する＝手遅れにならないうちに。

また治せる病気である白内障でも、進行すると、診察する側からも眼底の様子が観察できなくなります。白内障は手術すれば治る、と油断していると、眼底に別の疾患が隠れているかもしれません。

先日倫理委員会において、眼内に新生血管を抑制する薬剤投与の治験を認められるほど、当院の眼科治療は先進性がありますが、それでも全ての眼疾患を完治させるには至りません。ですが、治せない病気でも進行を遅らせ、寿命のある間、目に不自由を感じないで済むことができるかもしれません。眼科医療の限界を痛感するところですが、一朝一夕に新治療法が開発されることがない以上、くれぐれも後悔のない選択をしていただけるよう、今日も初診で来られた方に説明したいと思う次第です。

健／康／百／科

J A 山口厚生連
保健師 吉村 千津子

上手に利用！コンビニ食品

一人暮らしの人、帰りが遅くなった時、ちよつとお腹がすいた時など、近くのコンビニで食品を購入する事はありませんか。コンビニは、意外と食品の品揃えが豊富です。カロリーや栄養素を気に留めながら主食とたんぱく質と野菜の3点がそろうように楽しく食品を選びましょう。

【1】栄養バランスを考えて

例えば、鮭おにぎりには、ほうれん草の白和えやサラダ、ウロン茶を組み合わせたりとろろそばにはゆで卵、煮物、野菜ジュースを組み合わせると、栄養バランスも良くなりカロリーも500〜600キロカロリーと低めにおさえることができます。おでんのがんもどきや焼き豆腐など大豆製品と卵には、おにぎり、野菜サラダ、ヨーグルトなどを組み合わせると良いでしょう。冬になるとおいしい肉まんには、サラダやスープの組み合わせをお勧めします。

【2】お弁当を買うときは

お弁当は、豚カツやフライなど揚げ物が入っている物より、ご飯は少なめで魚や野菜のおかずがたくさん入った「幕の内弁当」のようなものをお勧めです。小さめのお弁当に牛乳や果物をプラスしてカルシウムやビタミンを補いましょう。惣菜は、筑前煮や酢の物といったヘルシーな和食をお勧めです。

【3】パンを買うときは



主食とたんぱく質と野菜の3点がそろうように。

菓子パンやドーナツなどの糖質や油分の多い物よりサンドイッチがお勧めです。サンドイッチは、カツやコロッケが入ったものより野菜が入ったものを選び、海鮮サラダやヨーグルト、低脂肪牛乳などをプラスして栄養バランスを整えましょう。

【4】スイーツを買うときは

話題の新商品や限定品は、食べてみたくありませんが、生クリームや砂糖たっぷりの商品は高カロリーです。糖分の摂り過ぎは、中性脂肪を増やし善玉コレステロールを低下させますのでゼリーや杏仁豆腐などあっさりしたものを選びましょう。

【5】飲み物を買うときは

飲み物は、栄養成分表示のエネルギーや糖質、脂質などを見てどの成分がどのくらい入っているかを確認して、上手に水分補給しましょう。できればノンカロリーのお茶や水を飲む習慣をつけましょう。身近で便利なコンビニです。楽しみながらメニューを考えましょう。

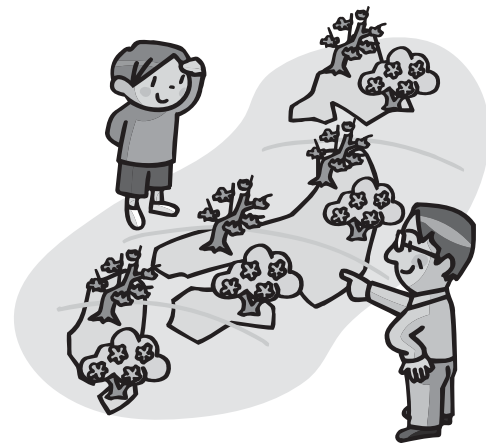


お天気カレンダー

梅は逃げ、桜は追い込み

次々と花が咲きだす春、早春の代表の梅、仲春の代表の桜は、それぞれ暖かい地域から咲きだします。平年の値で、梅と桜の開花前線を見てみると、梅は石垣島を1月11日に、桜は1月16日にスタートします。梅の開花前線は序盤から順調に進み、1月下旬には高知に、3月には北陸へ進み、4月には東北に入って4月23日青森に到達します。桜前線は3月下旬に高知に着くまではゆっくりですが、ここから一気に北上。4月

には東北へ入り梅を追隨。4月24日に青森まで進み、1日差まで迫ります。津軽海峡を渡り、札幌に梅前線が5月1日に到着。桜の開花は：5月3日。
梅が逃げ切る形ですが、このように順番に花が咲きだす西日本や東日本に比べて、北日本は他の花も含めて一斉に咲きだし「百花繚乱(りょうらん)」の春となります。



一般財団法人日本気象協会 ● 檜山 靖洋

■ 理事会だより

2月21日開催

報告事項

- (1) 平成24年1月末実績検討について
- (2) 平成23年度決算見込みについて
- (3) 決算、総代会日程について
- (4) 役員賠償責任保険について

■ 人事異動

- 依願退職 (2月29日付)
嶋津 梨沙 (柳井支所)

※お詫びと訂正

前月号の名前に誤りがありました。
訂正し、お詫び申し上げます。
(誤) 錦野 智香
(正) 綿野 智香

■ 4月青果市場休業日

・11日(水) ・25日(水)



ミニテイサービスのご案内

- 4月18日(水) 柳井地区
- 問い合わせ/『いきいきプラザ』 TEL52-0022



2月の事業概況 (平成24年2月29日現在)

■ 組合員数	16,991 人
	(正 7,428 人)
	(准 9,563 人)
■ 貯 金	102,667 百万円
■ 貸 出 金	17,942 百万円
■ 長期共済保有高	4,232 億 円
■ 購買品供給高	1,196 百万円
■ 販売品取扱高	1,058 百万円



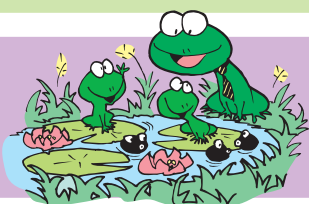
平成24年度上期旅行カレンダー 予告編

日頃はJA南すおう旅行センターをご利用いただき、ありがとうございます。5月～9月まで下記の予定で旅行を計画しております。皆様お誘い合わせの上ご参加下さいませようお待ちしております。詳しくは、別途パンフレット等でご確認下さい。

JA南すおう旅行センター
TEL 0820-22-3922

- 5/20 春の立山黒部アルペンルート3日間 概算 69,800円
- 5/下旬 ゆっくり日帰り 概算 7,000円
- 5/23 逆打ち 四国お遍路88ヶ所巡り2日間 概算 26,000円

5

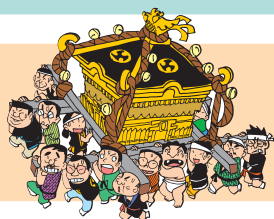


6

- 6/中旬 ゆっくり日帰り 概算 7,000円
- 6/中旬 ゆうゆうツアー2日間 概算 29,800円
- 6/下旬 憧れのハワイ6日間 概算 235,000円

- 7/15 世界自然遺産 小笠原クルーズ5日間 概算 158,000円～
- 7/中旬 恒例！宝当神社日帰り(サマージャンボ) 概算 10,000円
- 7/18 逆打ち 四国お遍路88ヶ所巡り2日 概算 27,000円

7

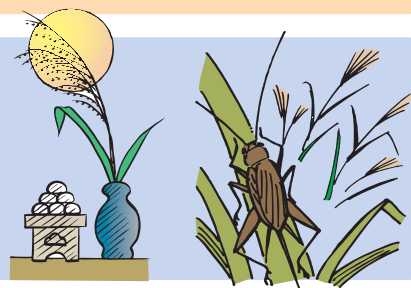


8

- 8/月上旬 東北三大祭4日間 概算 158,000円
- 8/下旬 倉敷アウトレットお買物ツアー日帰り 概算 3,980円

- 9/月上旬 さいはて紀行利尻・礼文5日間 概算 99,800円
- 9/中旬 東京スカイツリーと富士山2日間 概算 45,800円
- 9/12 逆打ち 四国お遍路88ヶ所巡り3日間 概算 45,000円
- 9/下旬 世界遺産九寨溝・黄龍6日間 概算 148,000円
- 9/下旬 ミステリーツアー日帰り(乞うご期待!!) 概算 8,000円

9



※上記記載内容は全て予定です。今後実施時期、旅行代金等変更や中止になる場合もあります。

JA南すおう管内
で生産された
見ごろの花



- ・リナリア
- ・ルピナス



- ・エスコルチア
- ・アリッサム
- ・リビングストーン
テアジー

開園時間/9:00~17:00
入園料/おとな 500円 子ども 250円
◎1年間有効なお得なパスポート券もあります

やまぐちフラワーランド
4月のホットな情報

休園日 ● 5(木)・12(木)・19(木)・26(木)

連休はフラワーランドへGo!
グリーンフェスタ
4/27(金)~5/6(日)



6(金)~15(日)
風鈴亭独楽助
絵画展

20(金)~22(日)
竹細工展



21(土) おかげさまで
祝！6周年
13(金)~25(水)
春の
ガーテニング
フェア



問い合わせ先/
やまぐちフラワーランド
TEL 0820 (24) 1187

携帯サイト
メール配信



ふれあいの輪を広げ、心の輪を大切に。

編集・発行
印刷

南すおう農業協同組合 総務部総務課
柳井市中央三丁目16番1号
TEL 0820-221754
FAX 0820-221754
山口県農協印刷